

VERS UNE STRATÉGIE ALIMENTAIRE BELLILOISE



Reconnue pour son patrimoine naturel et son attrait touristique, Belle-Ile-en-Mer est avant tout une île agricole.

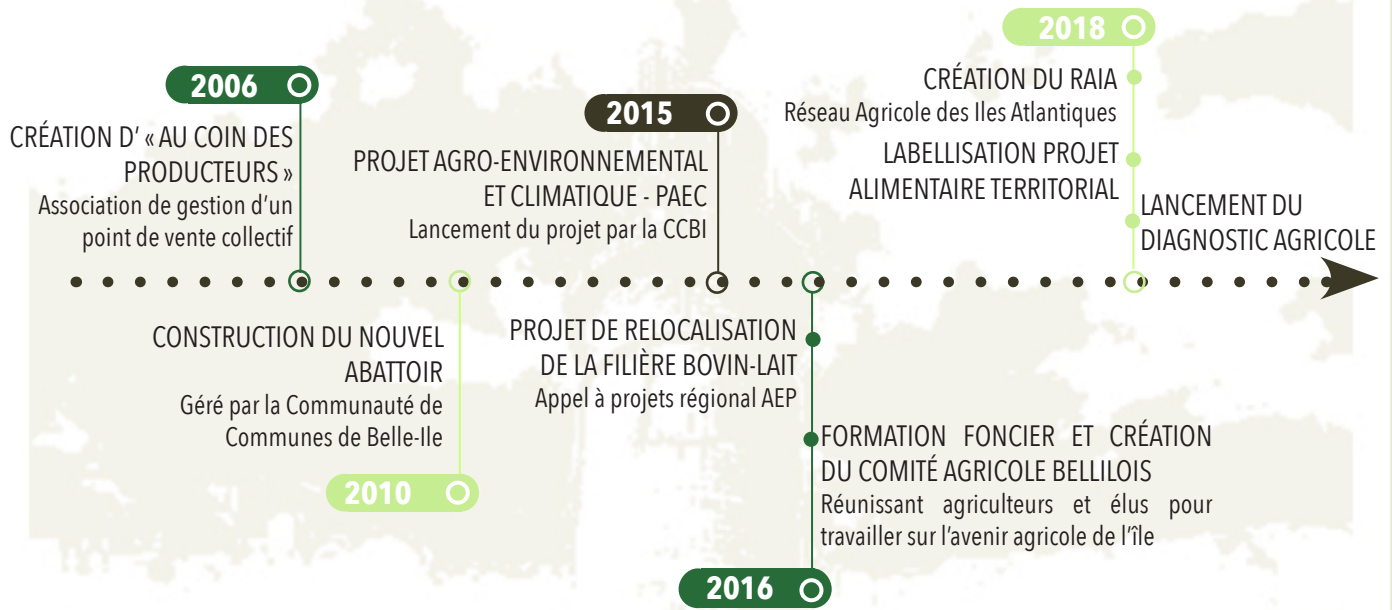
Depuis plusieurs années, le CPIE s'investit pour préserver l'environnement de Belle-Ile et développe des actions à plusieurs niveaux, allant de la sensibilisation du grand public à l'animation de groupes incluant producteurs, élus et citoyens et l'accompagnement de projets agricoles et alimentaires durables. Chemin faisant, l'alimentation a été identifiée comme porte d'entrée pour traiter des problèmes de fonds tels que le foncier agricole et la pérennité des productions de l'île.

La volonté de mettre en cohérence les actions entreprises sur l'île a amené le CPIE à s'inscrire dans le projet de recherche-action ATASS qui vise à étudier les stratégies alimentaires territoriales et à en tirer les enseignements. La démarche entreprise à Belle Ile a été reconnue nationalement avec la labellisation Projet alimentaire Territorial par le ministère de l'agriculture.

Face aux enjeux actuels, comment construire une stratégie cohérente à l'échelle de Belle-Ile-en-Mer pour subvenir aux besoins de sa population et assurer la résilience de l'île face à des imprévus?



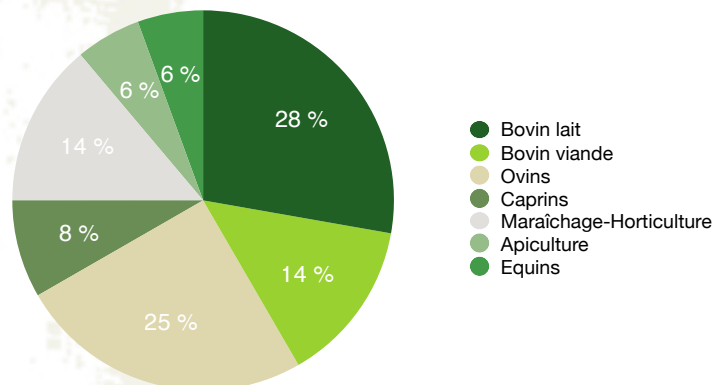
UN CHEMINEMENT VERS UNE ALIMENTATION DURABLE



LES CHIFFRES-CLÉS DE L'ALIMENTATION BELLILOISE



Le plus haut taux de signature MAEC en Bretagne, 20 éleveurs contractualisés.



Répartition des exploitations agricoles à Belle-Île selon leur productions principales (Source : CCBI, 2016)

LE LAIT À BELLE-ILE

2,6 millions de litres produits

CONTINENT

L'équivalent de **2,6 millions de litres** consommés sous forme de produits transformés

(Source : Buet 2015)



72t/an
2500 têtes

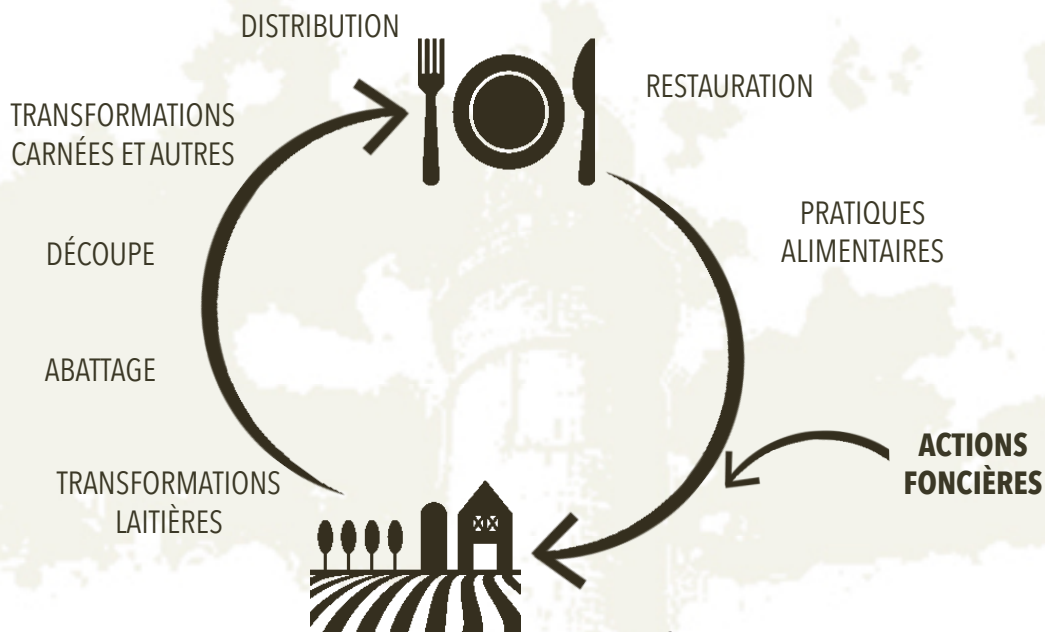
La CCBI soutient l'agriculture de proximité en prenant en charge le fonctionnement de ce petit abattoir.



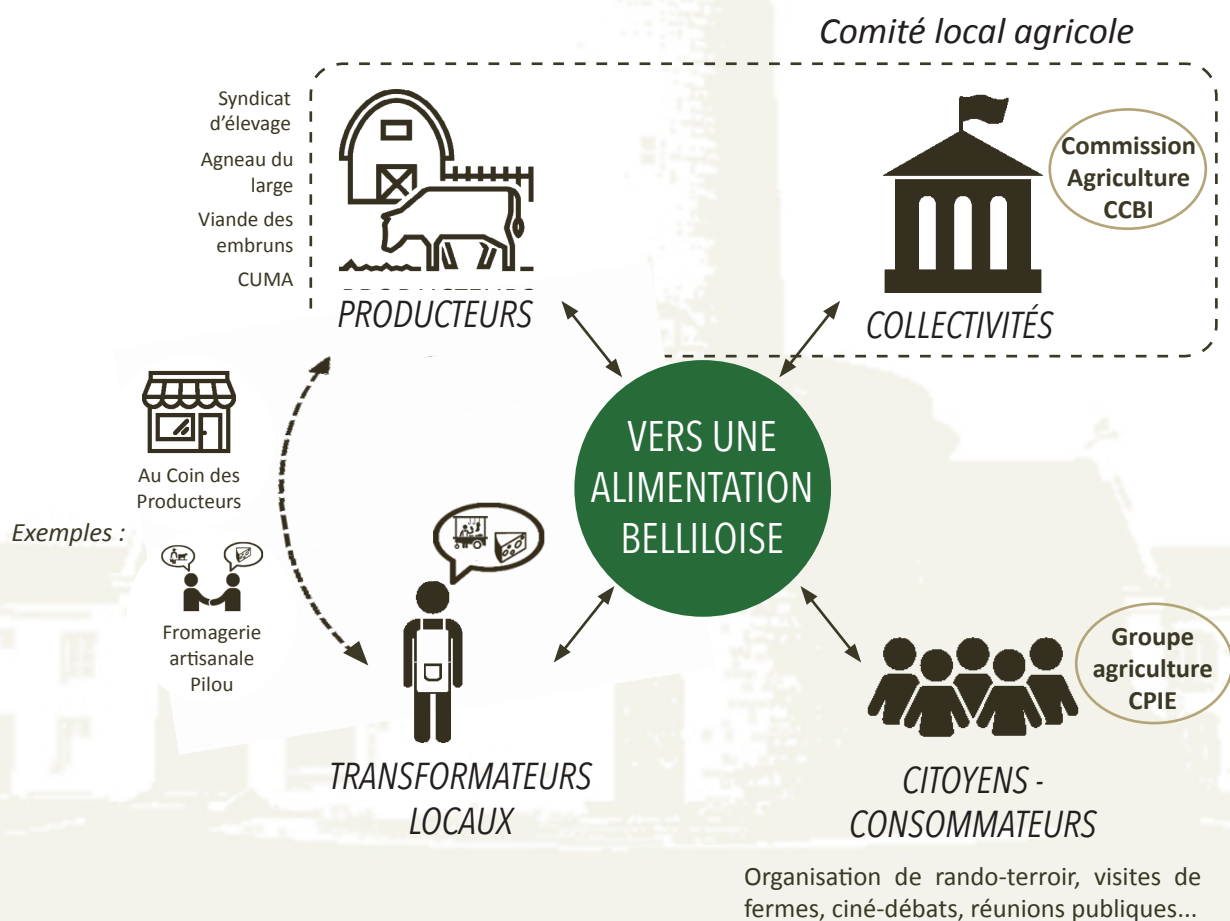
3%

En volaille, seulement 3% de la demande est couverte par la production belliloise, vendue Au Coin des Producteurs. (Source : Buet 2015)

DU CHAMP À L'ASSIETTE



DES INITIATIVES POUR UN CHANGEMENT DU SYSTÈME ALIMENTAIRE BELLILOIS



UNE DÉMARCHE ALIMENTAIRE RECONNUE NATIONALEMENT

VERS UNE AUTONOMIE ALIMENTAIRE

2 372 ha

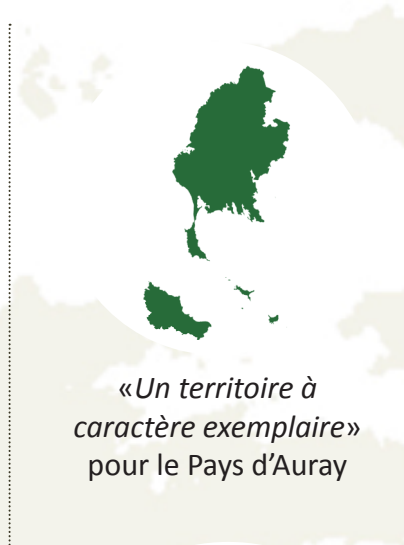
2 886 ha

FONCIER
NÉCESSAIRE



SURFACE AGRICOLE
UTILE

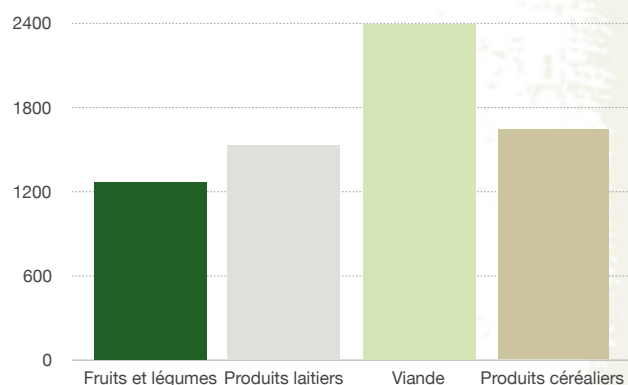
On estime que pour atteindre l'autonomie alimentaire à Belle-Ile, 2 372 hectares seraient nécessaires. Or la surface agricole utile de l'île est de 2886 hectares. (Source : Buet, 2015)



«Un territoire à
caractère exemplaire»
pour le Pays d'Auray

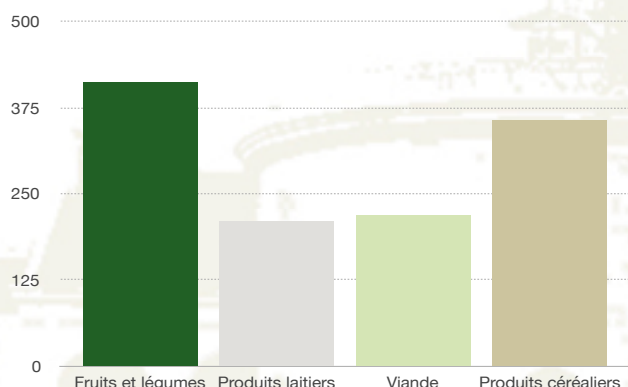
QUEL POTENTIEL DE CONSOMMATION BELLILOIS?

Budgets alimentaires par an en k€

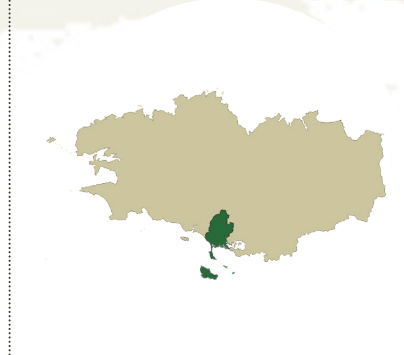


Sur 4 produits alimentaires courants, le budget des consommateurs représente près de 7 millions d'euros.

Quantités consommées par an en tonnes



(Source : Guennoc, 2016 et Maréchal, 2017)



Territoire-pilote du projet
ATLASS à l'échelle de la
Bretagne



Lauréat du Programme
National pour l'Alimentation
(PNA) 2018 qui lui donne le
label PAT



Avec la contribution financière
du compte d'affectation spéciale
«développement agricole et rural»