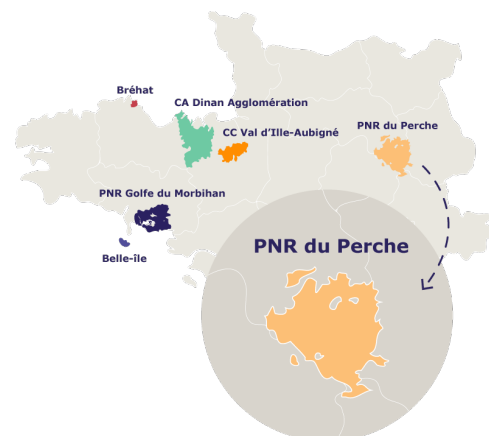




## PARC NATUREL REGIONAL DU PERCHE (PNR)

Localisation	Régions Normandie et Centre Val de Loire, départements Orne et Eure-et-Loir
Nombre de communes	88 (min : 1 / max : 88)*
Superficie	1941 km <sup>2</sup> (min : 3 km <sup>2</sup> / max : 1941 km <sup>2</sup> )*
Nombre d'habitants	74 600 (min : 350 / max : 186 965)*
Part de la Surface Agricole Utile (SAU) du territoire	78% (min : 12% / max : 78%)*
Nombre d'exploitations agricoles	1464 (min : 5 / max : 1464)*
Part des exploitations agricoles en Bio	5% (min : 5% / max : 40%)*
Part des agriculteurs partant en retraite dans les 5 prochaines années	NR (min : 14% / max : 26%)*
Part de résidences secondaires	15,4% (min : 15,4% / max : 72%)*

\*Données générales : écart de données minimum et maximum sur les 6 territoire ATLASS 2



## Dynamique agricole et alimentaire



### Identité agricole et dynamiques

L'agriculture est caractérisée par une majorité de poly-culture-élevage : viande bovine, lait et céréales avec très majoritairement une agriculture conventionnelle en filière longue. L'élevage est cependant en forte régression depuis des décennies, ainsi que les prairies et le bocage qui y sont associés. Axé sur la revitalisation du milieu rural, le renouvellement des générations est un défi immense avec une forte pression à l'agrandissement.

**Les producteurs en circuits courts représentent près de 7 %, 103 fermes en agroécologie (MAEC), 47 fermes biologiques et 29 fermes disposant de marques collectives.**



### Stratégie alimentaire et place de la gouvernance institutionnelle

À 2 heures de Paris, le PNR du Perche a fait le constat du poids stratégique de l'agriculture pour son territoire et a mobilisé une commission agricole au sein du PNR à partir de 2003 et a lancé des actions sur les circuits courts et bien d'autres thèmes agricoles et alimentaires. Cette antériorité fait du PNR du Perche un porteur légitime et acteur fédérateur du Projet Alimentaire de Territoire (PAT). La question alimentaire est inscrite dans la charte du Parc, document socle de son cadre d'action. Le PNR du Perche n'a pas de compétences légales mais des missions, notamment de développement

économique. Le PNR expérimente, innove et transfère. Il a notamment créé la couveuse d'activité et d'emploi agricole, qui héberge les tests d'activités de l'Espace-Test Agricole du Perche, avant qu'elle ne prenne son autonomie et agisse désormais à l'échelle de toute la Normandie. Le PAT du PNR du Perche est labellisé. Le PNR du Perche est investi dans le réseau des PNR sur les questions alimentaires, ainsi que dans les réseaux régionaux des PAT.



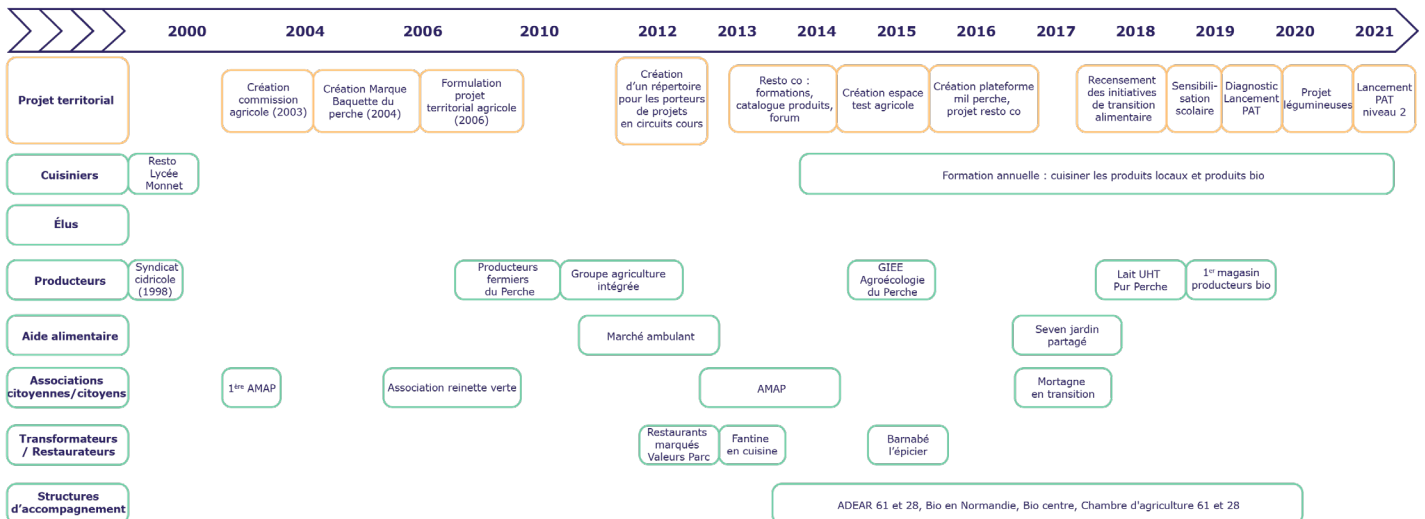
### Stratégie alimentaire en pratique

Sur la base d'actions concrètes (espace test agricole et plateforme MIL Perche...), le PNR du Perche a construit sa stratégie alimentaire autour de 3 axes à partir de 2019 :

- Renforcer le lien et la cohérence entre agriculture, alimentation et cadre de vie
- Engager le territoire dans la transition agricole et alimentaire
- Engager la recomposition de l'assiette des habitants du Perche.

On est passé d'un faisceau d'initiatives à un travail de mise en cohérence via le PAT. Avec une forte mobilisation (réunion avec une centaine de participants), un plan d'action décliné en 7 objectifs a été établi pour le PAT, après une phase de concertation. En termes d'animation, l'équipe, reconnue pour la qualité de son travail, s'est un peu renforcée avec l'équivalent de 1,5 ETP (équivalent temps plein) sur la thématique (2021).

## ANIMATION DE LA DYNAMIQUE ALIMENTAIRE ET ACTEURS



## Inflexions des dynamiques sous l'effet de la crise covid-19



## De la stratégie alimentaire

Par son antériorité, le PNR du Perche a pu travailler sur la question alimentaire et devenir porteur du PAT. La crise sanitaire a confirmé la mission du PNR du Perche sur la question alimentaire et dans un contexte sanitaire difficile, a vu la formalisation de la stratégie alimentaire du Perche et un plan d'action après une phase de concertation dématérialisée. Les jardins partagés comme Seven se sont développés et ont contribué à la solidarité alimentaire à travers une réappropriation vivrière.

pour les groupements de producteurs et les actions antérieurement engagées (MIL Perche,...) ont permis de répondre avec une forte réactivité et adaptabilité. L'augmentation de la demande générée par l'afflux de résidents secondaires pendant les confinements semble avoir été absorbée par des initiatives de circuits courts bien préparées. Les initiatives ont été décrites dans un recueil dans le cadre d'un projet national.



## Des dynamiques institutionnelles et politiques

La particularité du PNR du Perche est d'agir sur plusieurs échelles, 2 régions, 2 départements. La crise a permis de renforcer le rôle agrégateur du PNR du Perche, sur un territoire à forte identité. Malgré le contexte sanitaire, la créativité des équipes du Parc (réunions dématérialisées...) ont permis de maintenir une animation et d'avoir un interlocuteur. La démarche participative engagée par le PNR permet aux communes en milieu rural de s'impliquer à leur niveau dans la dynamique alimentaire territoriale. Le rôle des maires a été décisif sur l'ouverture des marchés, par exemple Nogent-le-Rotrou a rouvert son marché au bout de 5 semaines.

**La particularité du PNR du Perche est d'agir sur plusieurs échelles, 2 régions, 2 départements.**



## De l'économie alimentaire du territoire en général

L'arrêt de la restauration scolaire, des événementiels et du tourisme a impacté négativement l'activité des fournisseurs locaux. Les consommateurs se sont reportés vers les grandes et moyennes surfaces et les épiceries, dont certaines ont mis en place une vente en ligne et une livraison. Une seule initiative éphémère est apparue pendant le confinement, celle des Paniers Perchés. Le retour à la normale s'est vite observé et a été assez mal vécu par les acteurs qui ont réalisé de gros efforts d'adaptation pour répondre notamment à de nouveaux consommateurs. La crise ne semble pas avoir eu d'effet sur la transition alimentaire, le surplus de la demande en produits locaux ayant été éphémère.



## De l'économie des circuits courts

L'effet de la crise est globalement peu marqué dans le PNR du Perche au niveau du système alimentaire. Autour du 1er confinement, les ventes (et leur valeur) ont fortement augmenté

## ATLASS 2 propose d'accompagner les stratégies alimentaires territoriales en milieu rural.

Les résultats sont issus du travail en partenariat avec 6 territoires pilotes. Pour en savoir plus sur le projet, n'hésitez pas à **consulter les autres fiches territoires.**

[Découvrir le site Atlass](#)

**Décembre 2021**

